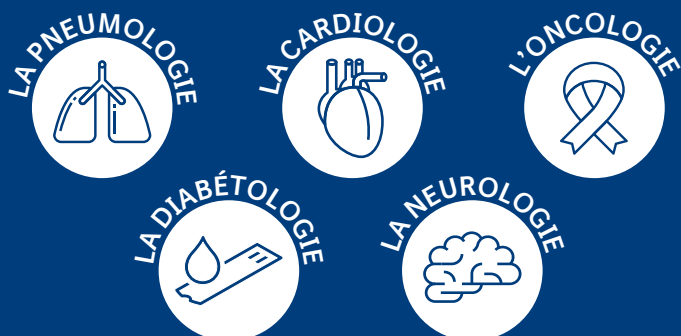


2 ACTIVITÉS

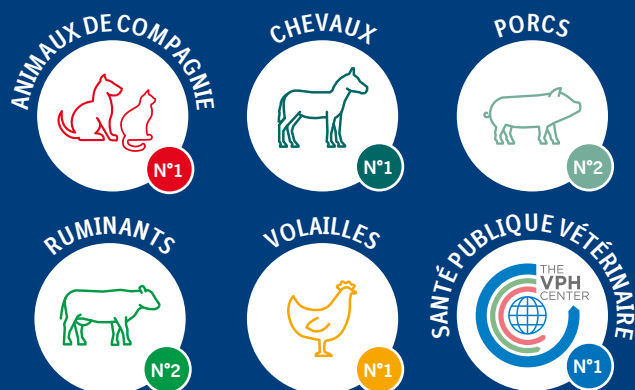
LA SANTÉ HUMAINE

Boehringer Ingelheim a pour mission d'améliorer la santé et la qualité de vie des patients en mettant à disposition des médicaments innovants ainsi que des services de proximité, dans la prévention et le traitement de maladies chroniques. En France, Boehringer Ingelheim propose un portefeuille de médicaments dans plusieurs domaines thérapeutiques :

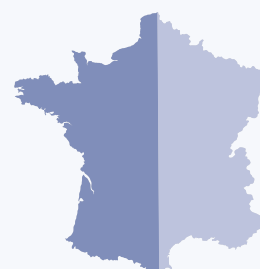


LA SANTÉ ANIMALE

Leader du marché français, Boehringer Ingelheim offre des soins préventifs et innovants en santé animale et est un acteur majeur de la santé publique vétérinaire. Le groupe développe, produit et commercialise des vaccins, des antiparasitaires et des produits pharmaceutiques pour les animaux d'élevage et les animaux de compagnie.



415 MILLIONS d'euros de chiffre d'affaires réalisés sur le marché domestique.



50%
Santé Animale

50%
Santé Humaine

1 MILLIARD d'euros de chiffre d'affaires réalisé depuis la France, exportations comprises :



85% des vaccins vétérinaires produits en France

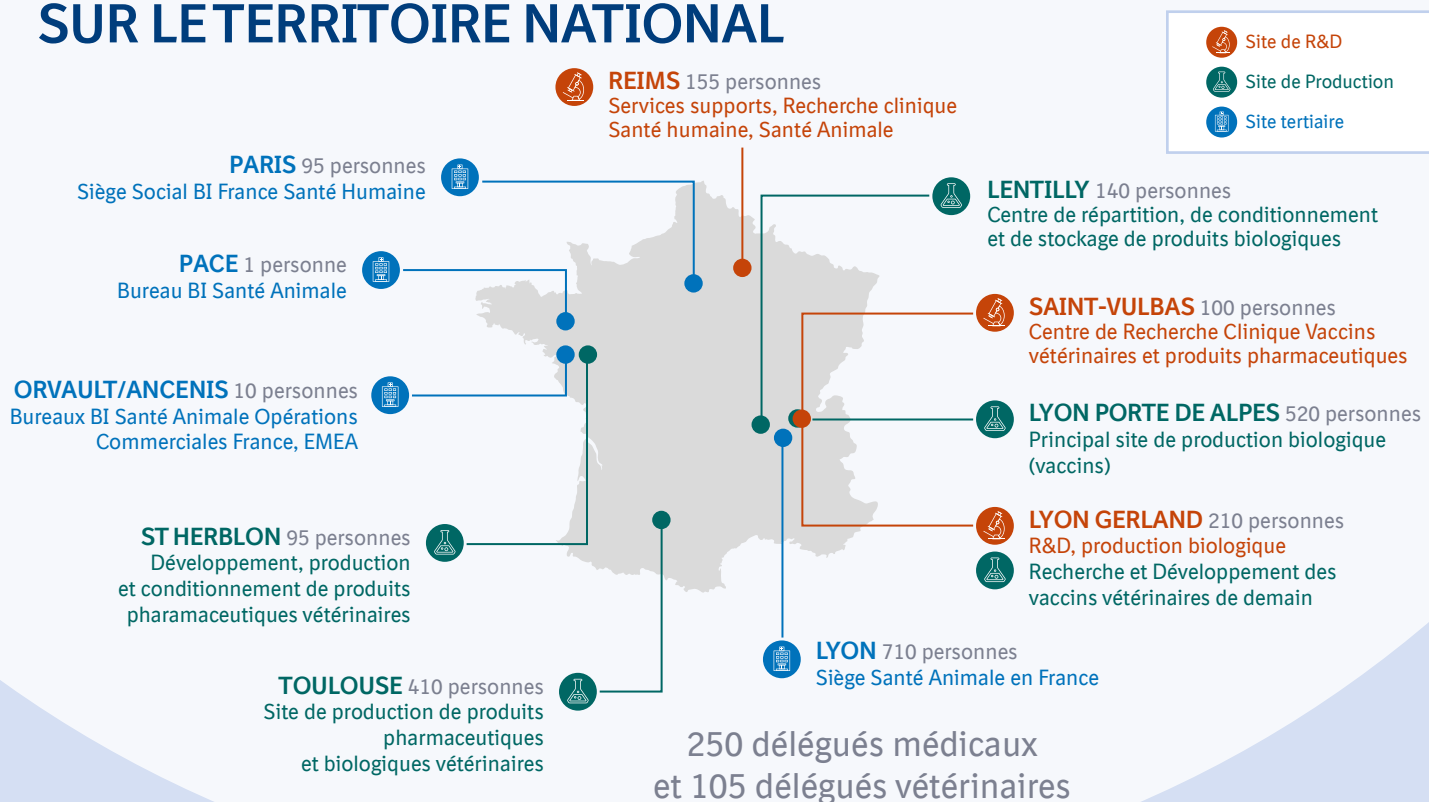
sont distribués dans
150 pays

DES EXPERTISES DE PREMIER PLAN

dans les domaines de la R&D, de la production industrielle qui contribuent depuis la France à une forte création de valeur pour le groupe.



UNE IMPLANTATION STRATÉGIQUE SUR LE TERRITOIRE NATIONAL



L'AGGLOMÉRATION LYONNAISE, CENTRE DE GRAVITÉ DU GROUPE EN FRANCE

- Le siège de l'activité Santé Animale France.
- Le site des fonctions support partagées de Boehringer Ingelheim en France.
- Le site de production de vaccins vétérinaires de Lyon Porte-des-Alpes à Saint-Priest (Rhône) dont un nouveau bâtiment accueillera à partir d'avril 2018 les équipes de R&D actuellement basées sur le site de Lyon Gerland.
- Le centre de répartition de conditionnement et de stockage de produits biologiques vétérinaires à Lentilly (Rhône).
- Le centre de recherche clinique pour les vaccins et produits pharmaceutiques vétérinaires à Saint-Vulbas (Ain).

Une forte logique d'investissements de modernisation et d'agrandissement des infrastructures de la région : plus de 350 millions d'euros ont été investis depuis 2005 notamment sur le site de production de vaccins vétérinaires de Lyon Porte des Alpes.

Une partie prenante clé de l'écosystème régional des sciences de la vie : membre fondateur de Lyonbiopôle, partenaire de Bioaster et de VetAgro Sup.

DE NOMBREUX ENGAGEMENTS AUX NIVEAUX NATIONAL ET RÉGIONAL

afin de répondre aux enjeux environnementaux, de santé publique en France, et de participer au développement de la filière des sciences du vivant, de l'économie locale et de l'entrepreneuriat.

À PROPOS DU GROUPE BOEHRINGER INGELHEIM

L'amélioration de la santé et de la qualité de vie des patients constitue l'objectif du groupe Boehringer Ingelheim, qui place la recherche au cœur de ses priorités. C'est pourquoi Boehringer Ingelheim concentre ses efforts sur les maladies pour lesquelles il n'existe aucun traitement satisfaisant à ce jour et sur le développement de thérapies innovantes permettant d'allonger l'espérance de vie des patients. Dans le domaine de la santé animale, Boehringer Ingelheim encourage la prévention avancée.

Entreprise familiale depuis sa fondation en 1885, Boehringer Ingelheim figure parmi les 20 premières entreprises du médicament au monde. Près de 50 000 collaborateurs créent de la valeur au quotidien en innovant dans les trois grands métiers que sont la santé humaine, la santé animale et les produits biopharmaceutiques. En 2017, Boehringer Ingelheim a réalisé près de 18,1 milliards d'euros de chiffre d'affaires et consacré plus de trois milliards d'euros à la recherche et développement, soit 17,0 % de ses ventes nettes.

En tant qu'entreprise familiale, Boehringer Ingelheim planifie sur plusieurs générations et se concentre sur ses succès à long terme plutôt que sur des profits à court terme. Elle vise par conséquent une croissance organique issue de ses ressources tout en étant ouverte à des partenariats et des alliances stratégiques dans le domaine de la recherche. Boehringer Ingelheim adopte naturellement dans son action une attitude responsable vis-à-vis de l'environnement et des populations.



Depuis le siège à Ingelheim, en Allemagne, le groupe opère dans **plus de 140 pays**

